

DOLORCLAST® HIGH POWER LASER

TRATTAMENTO DEL DOLORE E DELL'INFIAMMAZIONE ACUTA
CON IL LASER SUPERPULSATO DA 300 W DI EMS



EMS+

“ Il DolorClast® High Power Laser ha dimostrato di essere una risorsa preziosa nella cura quotidiana dei pazienti. I protocolli personalizzabili e le diverse modalità di utilizzo consentono di adattarlo a ciascun paziente, rendendolo un alleato ideale per la terapia manuale.

I notevoli benefici avvertiti fin dalla prima seduta danno ai pazienti la fiducia di cui hanno bisogno per una ripresa completa. La sua facilità d'uso e maneggevolezza ci hanno convinto in poco tempo a utilizzarlo quasi sistematicamente e hanno aumentato la popolarità del nostro studio. ”

MÉLANIE DEUDON

Fisioterapista - Megève, Francia - 2024



TERAPIA DI PRIMA LINEA PER PATOLOGIE ACUTE E LESIONI SPORTIVE



- ▶ ALLEVIA IL DOLORE IN SOLI 5 MINUTI
- ▶ AGISCE SULL'INFIAMMAZIONE ACUTA IN APPENA 1 ORA
- ▶ FAVORISCE LA RIDUZIONE DEL GONFIORE LOCALIZZATO
- ▶ STIMOLA LA GUARIGIONE NATURALE
- ▶ ADATTO A TUTTI I TIPI DI PAZIENTI, ANCHE I PIÙ SENSIBILI
- ▶ IDEATO PER OTTIMIZZARE IL FLUSSO DI LAVORO DELLA CLINICA
- ▶ BASSA MANUTENZIONE
- ▶ POTENTE E PORTATILE

SPIANARE LA STRADA PER UNA **RIABILITAZIONE**
E UN **RECUPERO** DURATURO

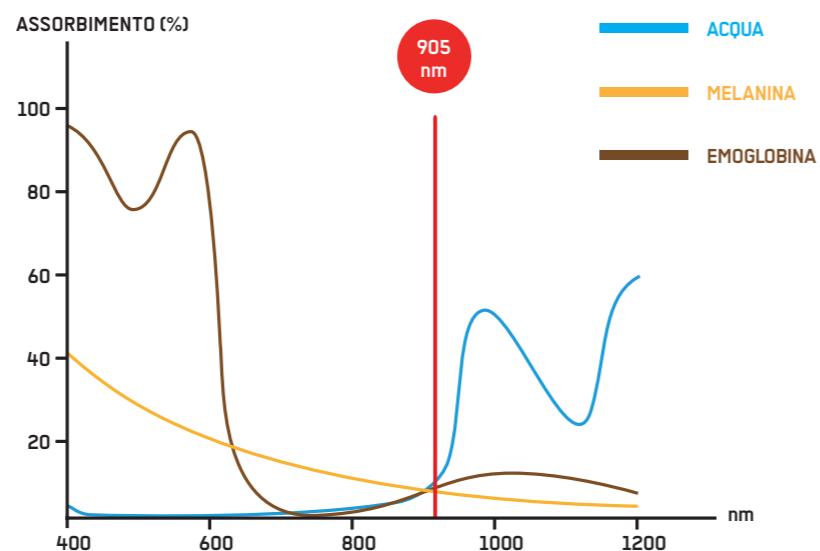
IMPOSTAZIONI OTTIMALI,

- ▶ UNA LUNGHEZZA D'ONDA AD ALTA TRASMITTANZA È NECESSARIA PER ATTRAVERSARE LA BARRIERA CUTANEA¹
- ▶ UN'ELEVATA POTENZA DI PICCO È ESSENZIALE PER FORNIRE UN'ENERGIA TERAPEUTICAMENTE EFFICACE AI TESSUTI SOTTOCUTANEI¹
- ▶ L'EMISSIONE SUPERPULSATA È FONDAMENTALE PER TRASFERIRE ALTA ENERGIA SENZA AUMENTO TERMICO¹
- ▶ IL PROFILO A CILINDRO GARANTISCE UNA DISTRIBUZIONE OMOGENEA DELL'ENERGIA AI TESSUTI¹

**COSA
DICE LA
SCIENZA**

LUNGHEZZA D'ONDA DI 905 NM TRASMITTANZA ED EFFETTI MASSIMI

- ▶ Assorbimento minimo da parte di acqua, sangue e melanina¹⁻²
- ▶ Trasmette un'elevata energia attraverso la barriera cutanea
- ▶ Fornisce un rapido sollievo dal dolore in soli 3 minuti.³
- ▶ Riduce l'infiammazione acuta in 1 ora, facilitando la guarigione.⁴
- ▶ Imita l'effetto dei farmaci antinfiammatori non steroidei (FANS) senza i relativi effetti collaterali.

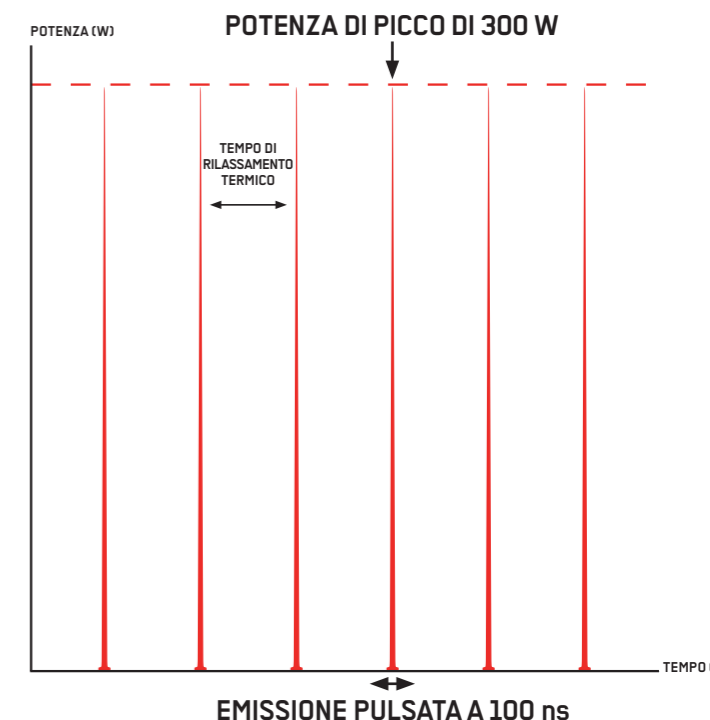


1. KAUB ET AL., BIOMEDICINES. 2022, 10, 3204.
2. KAUB ET AL., BIOMEDICINES. 2023 MAY 4;11(5):1355
3. MEZAWA ET AL., ARCH OF ORAL BIOL. 1988; 33(9): 693-694
4. BJORDAL ET AL., BRIT.J.SPORTS MED. 2006; 40(1): 76-80

MASSIMI RISULTATI

POTENZA DI PICCO DI 300W MASSIMA ATTIVAZIONE SOTTO LA CUTE

- ▶ 10 volte più potente dei laser controllati.
- ▶ Massimizza l'erogazione di energia laser nei tessuti sottocutanei.
- ▶ Eroga rapidamente il dosaggio terapeutico, abbreviando i trattamenti.



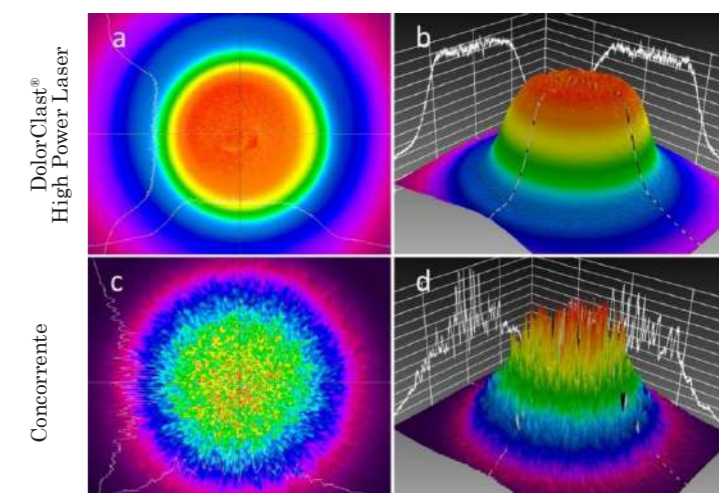
SUPERIMPULSI DA 100 NS TEMPO DI RILASSAMENTO TERMICO MASSIMO

- ▶ Emissione superpulsata reale con trasmissione di elevata energia nei tessuti
- ▶ Impulsi 100 volte più brevi rispetto ai laser controllati
- ▶ Fornisce un tempo di rilassamento sufficiente a ridurre i rischi di aumento termico e di danni proteici.

**TRATTARE
SENZA
RISCALDARE**

FASCIO UNIFORME MASSIMA DISTRIBUZIONE

- ▶ Fascio laser uniforme che garantisce una distribuzione omogenea ed efficace dell'energia.¹
- ▶ Previene i trattamenti inefficaci da sottodosaggio e le lesioni termiche da sovradosaggio.



Mappe di densità di potenza registrate con una telecamera per la profilatura del fascio.¹

AFFRONTARE

“ Trattare 60 pazienti al giorno richiede un dispositivo terapeutico efficace e ad alte prestazioni. Grazie al protocollo GDT e alla modalità automatica del Dolorclast® High Power Laser, posso offrire ai miei pazienti il miglior trattamento possibile. ”

DOTT. ARIF SOEMARJONO

Dottore in medicina fisica e riabilitazione, Bandung, Indonesia - 2024



LE VOSTRE SFIDE



**PARTNER
PREZIOSO**

TRATTAMENTI SU MISURA PER OGNI PAZIENTE

- ▶ 40 protocolli preimpostati per indicazione.
- ▶ 7 modalità d'azione per concentrarsi sugli effetti desiderati (analgesci, antinfiammatori, antiedemigeni ecc.) o sul tipo di cute.
- ▶ Disponibilità di protocolli personalizzati (tempo e dosaggio di erogazione dell'energia).
- ▶ Protocollo GDT preimpostato per un rapido sollievo dal dolore.

TRATTAMENTI VERSATILI

- ▶ La modalità manuale, utilizzata direttamente a contatto con la cute, è ideale per fornire un elevato livello di energia in breve tempo. È utile nel trattamento di un punto specifico o per trattare un'ampia area.
- ▶ Modalità automatica a mani libere ideale per combinare simultaneamente le modalità di trattamento.
- ▶ Visualizzazione e controllo chiari delle impostazioni di trattamento in tempo reale sullo schermo.

NON RIMANE CHE ESEGUIRE IL TRATTAMENTO

- ▶ Manutenzione ridotta senza necessità di calibrazione.
- ▶ Carrello facile da spostare all'interno dello studio.
- ▶ Leggero (8 kg) per trattare i pazienti ovunque si trovino.
- ▶ Custodia per il trasporto (opzionale).



**RICHIEDETE
UNA DEMO**



RIFERIMENTI

UNITÀ DI CONTROLLO DOLORCLAST HIGH POWER LASER	FT-245#	ACCESSORI	
▶ Console con manipolo (1)	FT-245	▶ Carrello	DW-1005
▶ Fusibili T1.6A (2)	CE-068	▶ Braccio	DT-1004
▶ Occhiali di sicurezza (2)	DZ-1004	▶ Custodia per il trasporto	DP-1098
▶ Chiavi di accensione (2)	DT-1006		
▶ Connettore di interblocco (1)	DT-1005		
▶ Lente di ricambio in kit (1)	FR-345		
▶ Manuale d'uso (1)	FB-1007		
▶ Cavo di alimentazione (secondo le specifiche locali) (1)			

SPECIFICHE TECNICHE

CLASSIFICAZIONE DEL PRODOTTO	MDD 93/42/CEE: Dispositivo di classe IIb - Carrello e braccio di classe I EN 60601-1: Dispositivo di classe I - Parte applicata B IEC 60529: IP 20 Sorgente laser IR di classe 4 (EN 60825-1:2007-10)
LUNGHEZZA D'ONDA	905 nm
POTENZA DI PICCO AL MANIPOLO	300 W
DURATA DELL'IMPULSO	100 ns
FREQUENZA DI RIPETIZIONE	5 kHz - 80 kHz
MODULAZIONE DI PICCO	Dal 5% al 100%
DISTANZA DI RISCHIO OCULARE NOMINALE (NOHD)	1 m
TENSIONE E FREQUENZA DI POTENZA	230 VCA, 50 Hz
POTENZA ELETTRICA ASSORBITA	100 VA (max)
FUSIBILI	T1.6AL 250 V (fusibili a tempo, 5x20 mm)
DIMENSIONI E PESO DEL DISPOSITIVO	170 x 380 x 440 mm - 8 kg
TEMPERATURA DI ESERCIZIO	DA 15 °C A 35 °C
LUCE GUIDA	EN 60825-1:2007-10: Classe 3R Lunghezza d'onda: 635 nm Potenza: 4 mW

RADIAZIONE LASER: evitare l'esposizione degli occhi o della pelle alle radiazioni dirette o disperse - Prodotto laser di classe 4.
ATTENZIONE - Radiazione laser in caso di apertura e interblocchi disattivati

Contattate il distributore autorizzato EMS:

WWW.EMS-DOLORCLAST.COM

E.M.S. ELECTRO MEDICAL SYSTEMS SA - Chemin de la Vuarpillièrre 31 / CH-1260 Nyon
Tel +41 22 99 44 700 / Fax +41 22 99 44 701 / E-mail welcome@ems-ch.com